

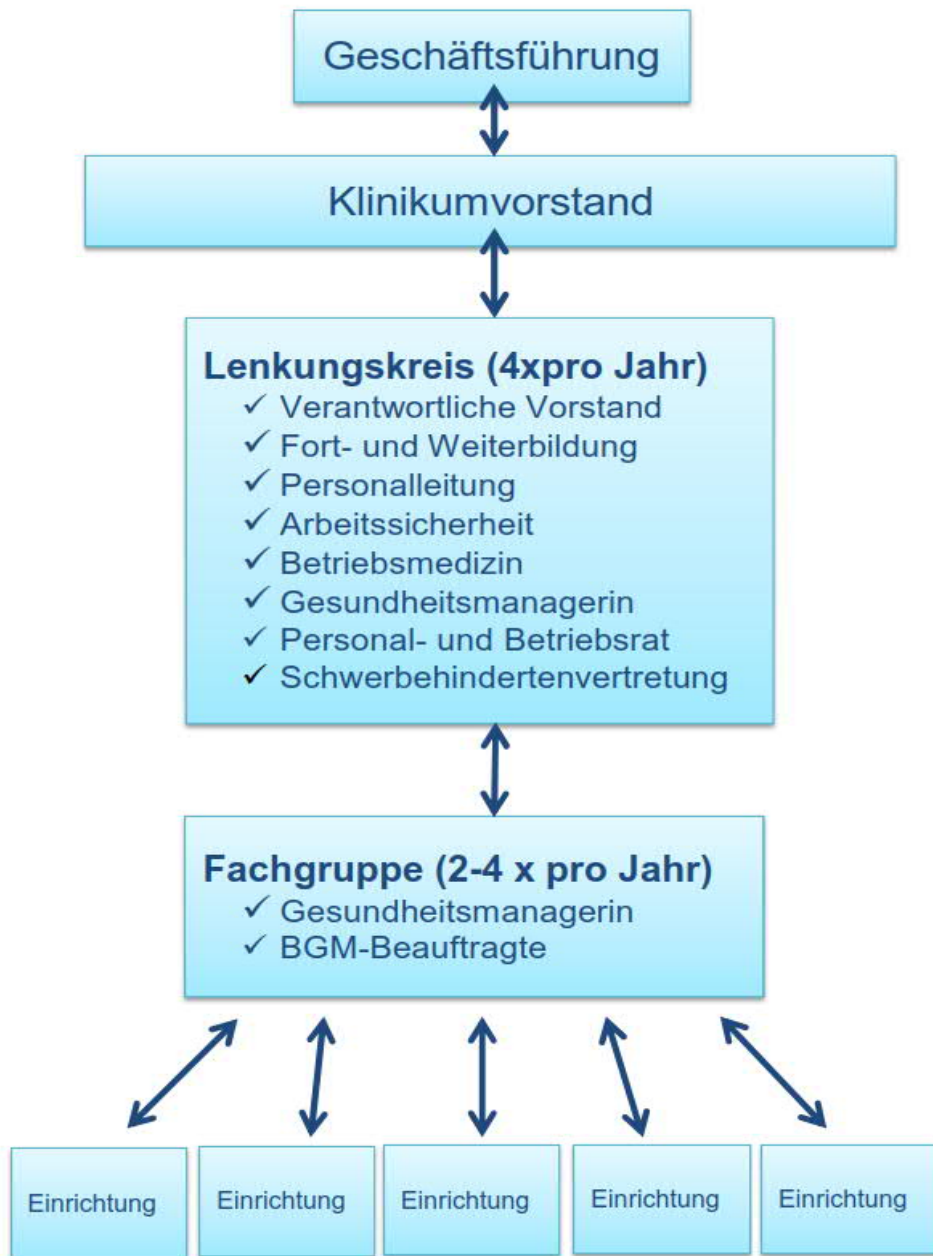
Netzwerktreffen „Betriebliches Gesundheitsmanagement Rhein-Neckar  
Am 29. Mai 2018 | LuMit | Ludwigshafen

# BGM in der Praxis - Die BGM-Beauftragtenfunktion im Pfalzkrlinikum

Sil ke Mathes – BGM Koordinatorin  
Martin Schäßfl er – BGM Beauftragter

# Das Pfalzkllinikum





## Die BGM-Struktur

- 2008 Demographie-Check
- 2013 Start BGM
- Führung
- Eigenverantwortung
- Top-Down und Bottom-Up
- Verhaltensprävention vs Verhältnisprävention
- Partizipation
- Salutogenese

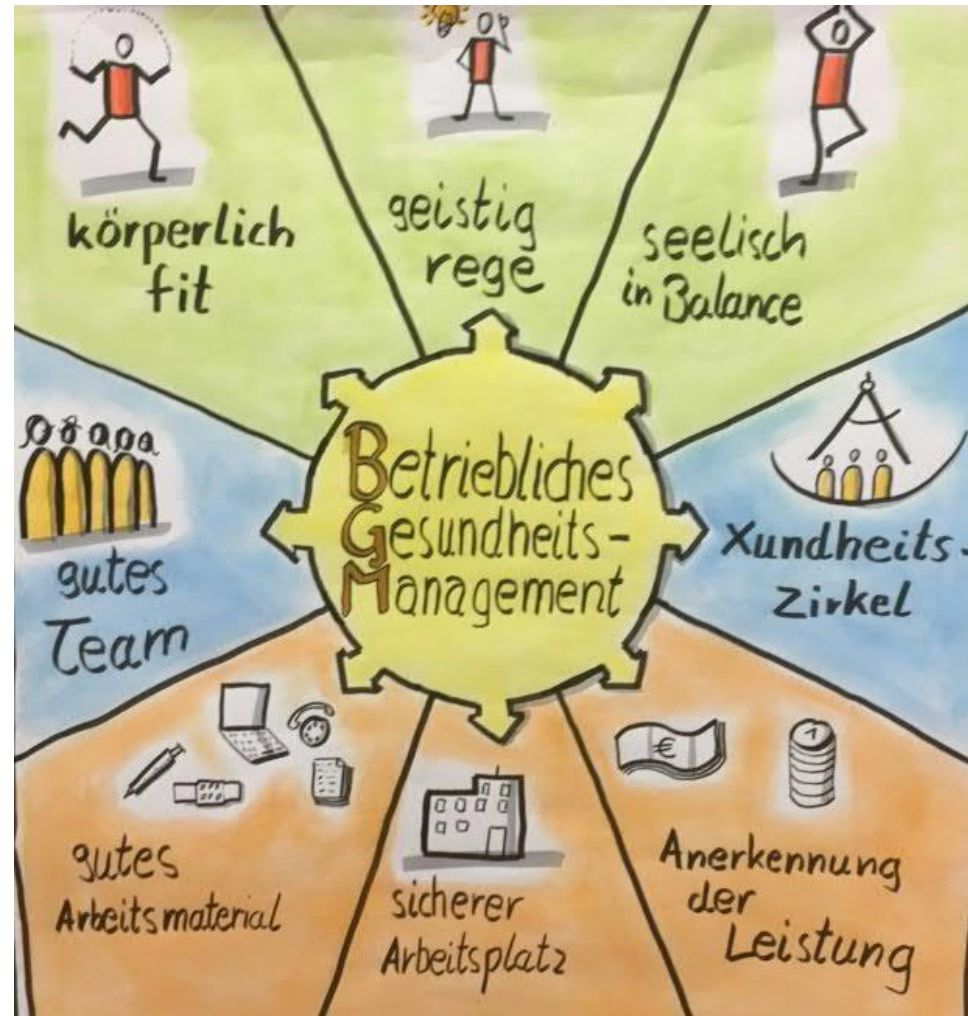
# BGM Beauftragte

- » 23 BGM Beauftragte in den verschiedenen Einrichtungen und Standorten
- » Betragenfunktion füllt die Struktur mit Leben
- » Konzernfunktion, projektbezogen, beraten, gestalten, koordinieren
- » Unterstützung und Beratung der Einrichtungsleitung bei der Steuerung gesundheitsförderlicher Maßnahmen am Arbeitsplatz
- » Ansprechpartner für Kollegen\*innen
- » Organisation, Planung und Durchführung von Gesundheitszirkeln
- » Organisation und Planung von gesundheitsförderlichen Maßnahmen
- » Qualifikation über die Unfallkasse RLP

## Aus der Praxis

- » Klinik für Forensische Psychiatrie im Pfalzkrlinikum
- » Zwei (jetzt drei) BGM-Beauftrage für ca. 250 Mitarbeiter\*innen
- » Schnittstelle zwischen Einrichtungsleitung und Beschäftigten
- » Durchführung von 4 GZ-Zirkeln im Jahr
- » Teilnahme an Schulungen für die BGM-Beauftragten
- » Teilnahme an Fachgruppentreffen
- » Zeitlicher Aufwand: ca. 2 Std. / Woche
- » „Ehrenamt“

# Vielen Dank für ihre Aufmerksamkeit!



Kontakt:  
Silke Mathes  
BGM-Koordination  
Weinstraße 100  
76889 Klingenmünster  
06349 900 1624  
silke.mathes@pfalzlinkum.de

BGM im Pfallzlinkum: © Ralph Fischhammer